

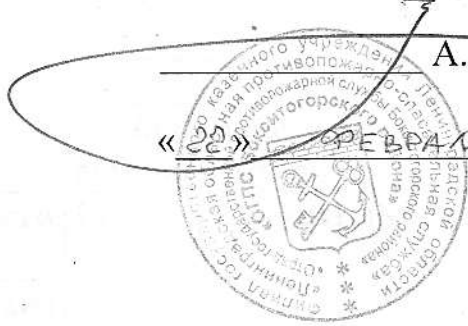


СОГЛАСОВАНО
Директор МБОУДО
«Бокситогорский центр
дополнительного образования»

 И.В. Овчинникова

УТВЕРЖДАЮ
Начальник «ОГПС
Бокситогорского района»

 А.А. Васильев
« 22 » ФЕВРАЛЯ 2019г.



КАРТОЧКА ТУШЕНИЯ ПОЖАРА

на здание МБОУДО «Бокситогорский центр
дополнительного образования»,
муниципальная собственность по адресу:
ЛО, Бокситогорский муниципальный район,
г. Бокситогорск, ул. Новгородская, дом 16

Телефоны:

Директор:	8(81366)2-46-24
Зам. директора:	8(81366)2-12-13
Зам. по безопасности:	8(81366)2-24-42
Бухгалтерия:	8(81366)2-12-39

Детей:	Днём _____	120
	Ночью _____	нет
Обслуживающий персонал:	Днём _____	20
	Ночью _____	1

Карточку тушения пожара составил: командир отделения Украинец Р.С.

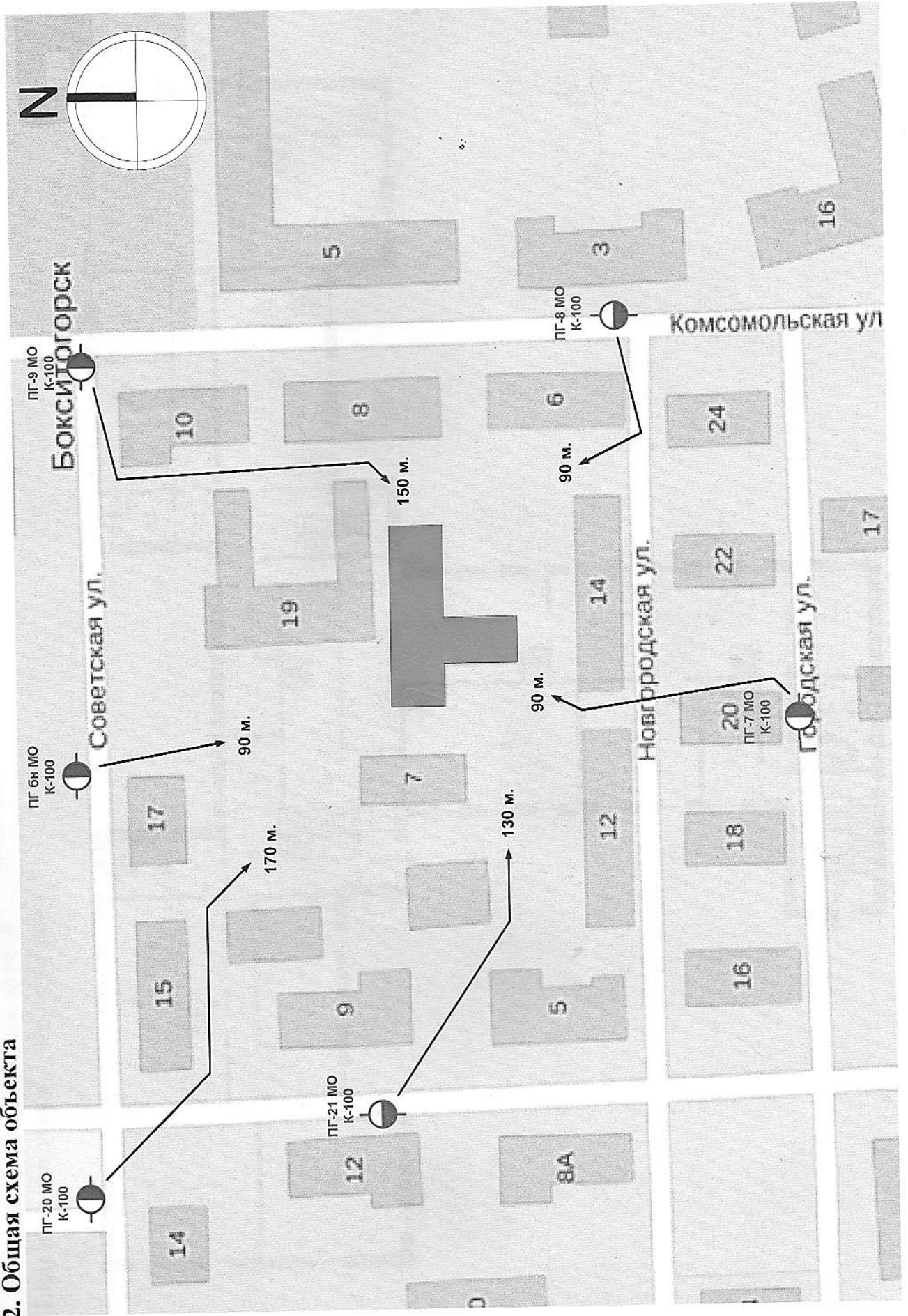
1. Оперативно-тактическая характеристика объекта.

№№ п/п	Перечень показателей пожарно-тактической характеристики организации (объекта)	Значение показателей пожарно- тактической характеристики организации (объекта)
1	2	3
1.	Назначение здания	Учебное, общественно- административное
2.	Степень огнестойкости здания	III степень огнестойкости.
3. 3.1. 3.3.	Количество находящихся людей в здании: учащихся персонала	до 120 чел. до 20 чел.
4. 4.1. 4.4 4.5	Строительные и конструктивные особенности здания: этажность наличие подвала наличие чердака, тех. этажа	2 этажа. нет. нет.
5. 5.1.1. 5.1.2. 5.1.3. 5.1.4.	Строительные конструкции: Наружные стены Перегородки Перекрытия Кровля	Предел огнестойкости 120 мин. (потеря несущей способности). Пожарная опасность: непожароопасные. Предел огнестойкости 120 мин. (потеря несущей способности). Пожарная опасность — непожароопасные Предел огнестойкости 60 мин. (потеря несущей способности). Пожарная опасность — пожароопасные. Предел огнестойкости 90 мин. (потеря несущей способности). Пожарная опасность — непожароопасные.

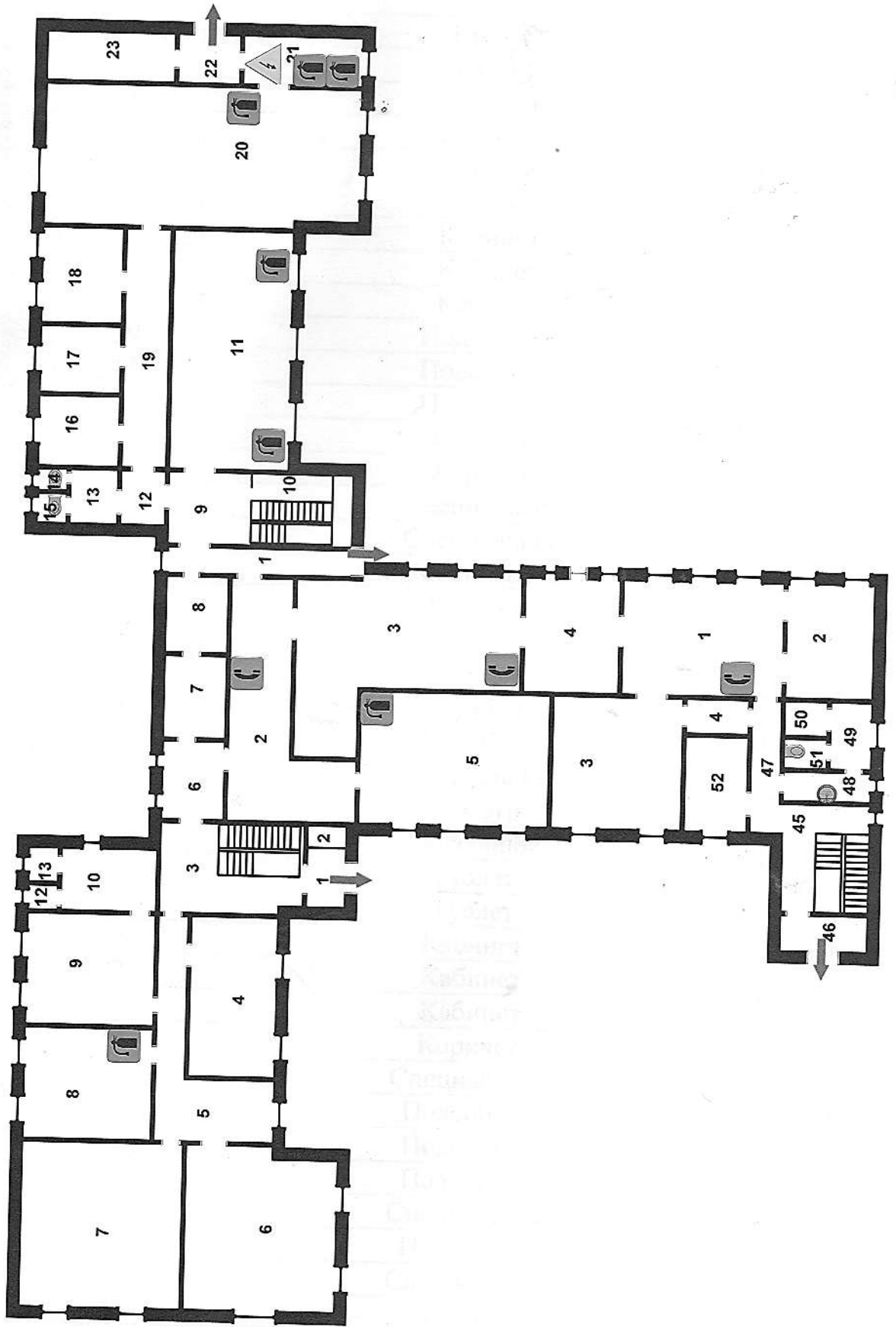
5.1.5.	Лестничные клетки	<p>Предел огнестойкости 120 мин. (потеря несущей способности). Пожарная опасность - непожароопасные.</p>
5.2.	Строительные материалы:	
5.2.1.	Перегородки	<p>Горючесть: негорючие Воспламеняемость: трудновоспламеняемые Распространение пламени по поверхности: нераспространяющие Дымообразующая способность: с малой дымообразующей способностью Токсичность: малоопасные.</p>
5.2.2.	Перекрытия	<p>Горючесть: горючие Воспламеняемость: умеренновоспламеняемые, Распространение пламени по поверхности: слабораспространяющие Дымообразующая способность: с умеренной дымообразующей способностью Токсичность: малоопасные</p>
5.2.3.	Кровля	<p>Горючесть: умеренногорючие Воспламеняемость: умеренновоспламеняемые. Распространение пламени по поверхности: слабораспространяющие. Дымообразующая способность: с умеренной дымообразующей способностью Токсичность: малоопасные.</p>
5.2.4.	Лестничные клетки	<p>Горючесть: негорючие. Воспламеняемость: трудновоспламеняемые Распространение пламени по поверхности: нераспространяющие</p>

		Дымообразующая способность: с малой дымообразующей способностью Токсичность: малоопасные
6.	Пути эвакуации.	Лестничные клетки типа Л2, наружные пожарные лестницы
7.	Места отключения электроэнергии	Электрощитовая на 2 этаже (отмечена на плане)
8.	Основные элементы опасности для людей при пожаре.	Отравление СО и продуктами горения, воздействие высокой температуры, обрушение конструкций, поражение электрическим током.
9.	Противопожарное водоснабжение.	
9.1	количество пожарных водоемов, их емкость	нет
9.2	пожарный водопровод, его вид,	кольцевой
9.3	количество гидрантов	6 шт. (отмечены на плане)
9.4	наличие и количество внутренних пожарных кранов	нет
9.5	тип соединения и диаметр внутренних пожарных кранов	-
9.6	способы подачи воды	От автоцистерны; с установкой на водоисточник (ПГ МО)
10.	Помещения с наличием взрывоопасных веществ и материалов.	отсутствуют
11.	Наличие УАПТ, УАПС	Автоматическая пожарная сигнализация, подключен к ЦАСПИ

Графическая часть
2. Общая схема объекта



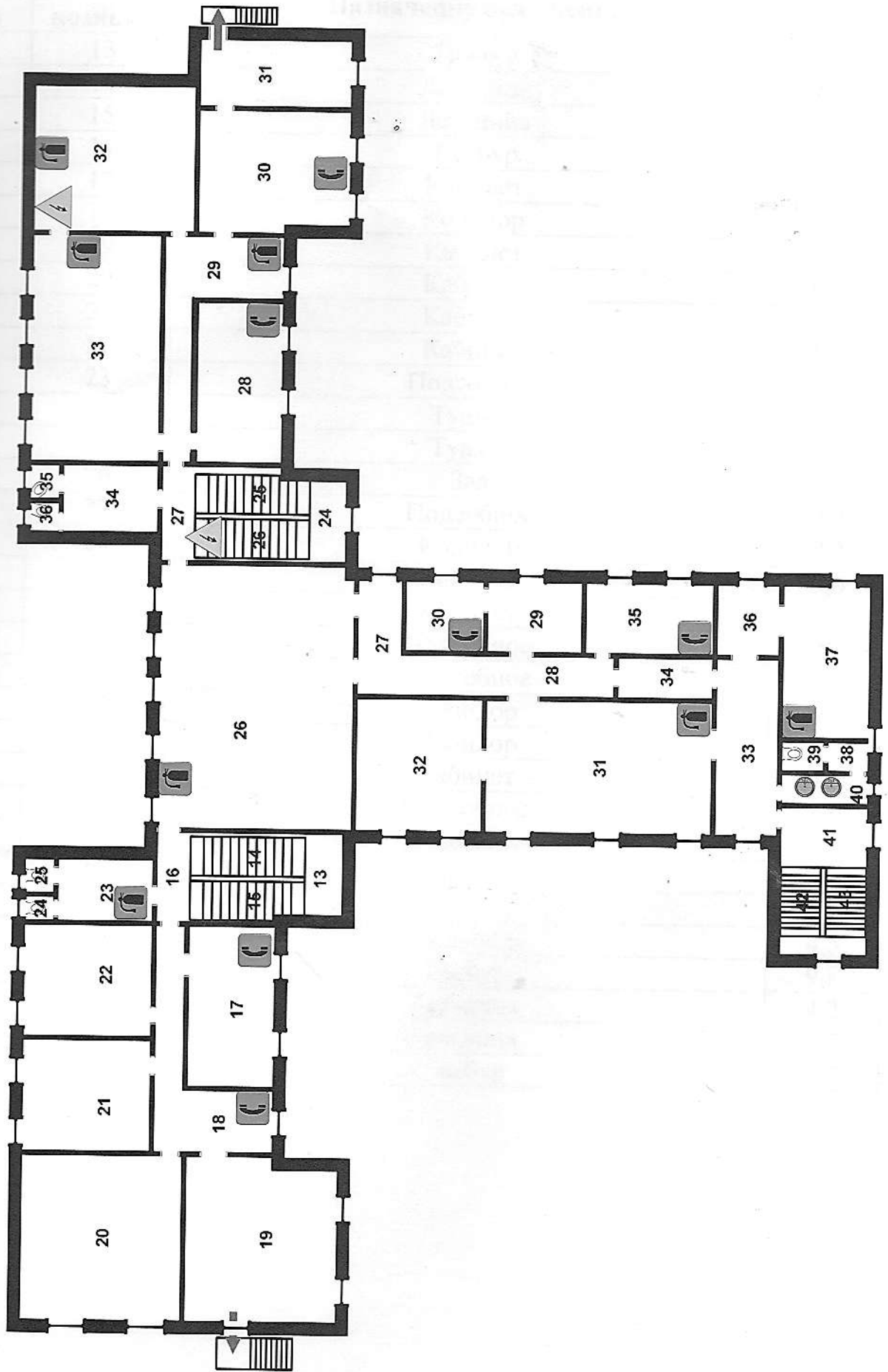
**3. поэтажные планировки здания
План первого этажа с экспликацией**



№ п/п	№ позиции	Назначение помещения	S (м ²)
1	1	Тамбур	1,9
2	2	Шкаф	0,2
3	3	Тамбур	10,6
4	4	Кабинет	16,4
5	5	Коридор	24,2
6	6	Кабинет	29,4
7	7	Кабинет	30,9
8	8	Кабинет	22,0
9	9	Кабинет	23,4
10	10	Подсобное	9,9
11	11	Подсобное	1,4
12	12	Подсобное	1,4
13	1	Коридор	7,0
14	2	Коридор	39,6
15	3	Специальное	40,9
16	4	Специальное	23,0
17	5	Специальное	45,2
18	6	Коридор	6,1
19	7	Подсобное	6,7
20	8	Подсобное	6,9
21	9	Тамбур	6,3
22	10	Подсобное	3,6
23	11	Специальное	40,8
24	12	Тамбур	4,7
25	13	Подсобное	2,9
26	14	Туалет	1,4
27	15	Туалет	1,4
28	16	Кабинет	5,9
29	17	Кабинет	6,0
30	18	Кабинет	11,9
31	19	Коридор	14,9
32	20	Специальное	60,0
33	21	Подсобное	9,9
34	22	Подсобное	3,9
35	23	Подсобное	4,1
36	1	Специальное	26,1
37	2	Подсобное	11,5
38	3	Специальное	24,7
39	4	Тамбур	2,5
40	45	Тамбур	19,0
41	46	Тамбур	3,5

42	47	Коридор	8,0
43	48	Подсобное	2,9
44	49	Тамбур	2,0
45	50	Подсобное	1,4
46	51	Туалет	1,4
47	52	Подсобное	5,9

План второго этажа с экспликацией



№ п/п	№ позиции	Назначение помещения	S (м ²)
1	13	Тамбур	3,5
2	14	Лестница	6,6
3	15	Лестница	5,9
4	16	Тамбур	5,2
5	17	Кабинет	17,9
6	18	Коридор	26,5
7	19	Кабинет	29,7
8	20	Кабинет	32,0
9	21	Кабинет	23,4
10	22	Кабинет	23,4
11	23	Подсобное	9,7
12	24	Туалет	1,4
13	25	Туалет	1,4
14	26	Зал	89,5
15	27	Подсобное	10,6
16	28	Коридор	8,3
17	29	Кабинет	9,6
18	30	Кабинет	7,8
19	31	Подсобное	55,5
20	32	Подсобное	23,3
21	33	Коридор	18,6
22	34	Коридор	5,3
23	35	Кабинет	16,0
24	36	Подсобное	8,0
25	37	Подсобное	10,0
26	38	Подсобное	3,4
27	39	Туалет	1,0
28	40	Подсобное	4,5
29	41	Тамбур	9,8
30	42	Лестница	4,2
31	43	Лестница	4,5
32	44	Тамбур	3,7

Пронумеровано, прошнуровано и скреплено
печатью

12 (двенадцать)
листов



Директор МБОУ ДО «БЦДО»:

[Signature]